



SLINKTYS Tapyba 2012-2014m.

Giedra Purlytė



Giedra Purlytė

Gimiau 1969m. Kaune. Mokiausi Kauno keturmetėje dailės mokykloje, vėliau Stepo Žuko dailės technikume, dar vėliau - Kauno Dailės Akademijoje. Surengiau 22 personalines parodas, Lietuvoje ir užsienyje dalyvavau grupinėse parodose, tarptautiniuose pleneruose.

Šiuo metu gyvenu ir dirbu Vilniuje.

Nuo 2012m. Lietuvos dailininkų sąjungos Vilniaus tapybos skyriaus narė.

Slinktys

Tyliai stebint debesis, ugnį, vandenį, vabalą, netekus žado nuo stebuklo nuojautos, kai baigiasi visi žodžiai, prasideda tapyba.

Slenka vaizdai, potėpiai, spalva persislenka į atspalvį, nuolat raibuliuoja ežero vanduo, bet pats nekinta - lieka ežeru.

Konstanta ir kitimas - du apmąstymo poliai, kurie šiuo metu mane domina ir bandau tai išreikšti kūryboje.

Siekiamybė - kai nėra nieko, bet tuo pačiu viskas yra. Jūra, dangus nuolat tie patys, atpažįstami, tačiau taipogi kintantys kiekvieną akimirką. Turbūt tai ir yra ta magija, kuri leidžia valandų valandas žiūrėti, žiūrėti. O tada kažką suprasti - tai, ko nepasiekia žodžiai.

Kontempliatyvi, asociatyvi paroda, kurią sudaro gamtos inspiruoti tapybos darbai ant drobės.

Labiausiai domina koloristiniai ieškojimai, spalva man yra labai galinga išraiškos priemonė.



Balto miesto vartai 100x50cm. Drobė, aliejus

Mėlyna įtampa 1200x70cm. Drobė, aliejus





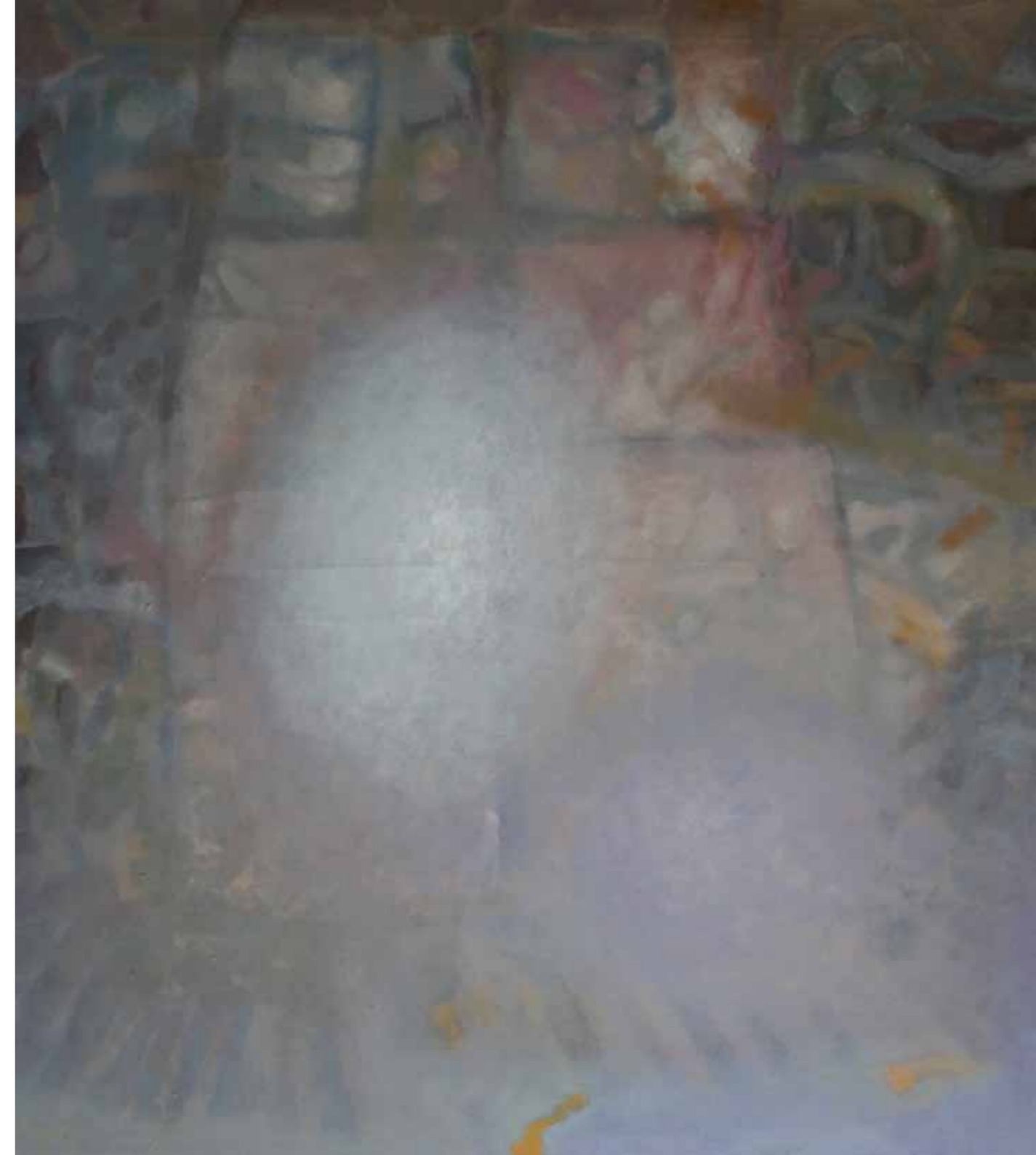
Dryžuoto dangaus diena 90x80cm. Drobė, aliejus



Purpurinis vakaras varva 140x100cm. Drobė, aliejus



Aistros sutramdymas
60x80cm. Drobė, aliejus



Saulės zuikis
100x80cm. Drobė, aliejus

Upeliukas trokšta kuo daugiau atspindėti 120x70cm. Drobė, aliejus





Balansas 160x70cm. Drobė, aliejus



Neuždaryk princesės manyje 90x80cm. Drobė, aliejus



Rugiagėlė ieško namų 100x70cm. Drobė, aliejus



Trys vasaros dienos 90x70cm. Drobė, aliejus



**Liepsnojantys
prisiminimai**
100x90cm. Drobė, aliejus



Vilčių daiginimas
100x90cm. Drobė, aliejus



Žolynų misterija
140x100cm. Drobė, aliejus



Saulė leidžiasi vyno taurėj 50x100cm. Drobė, aliejus



Išbalusi saulė
120x100cm. Drobė, aliejus



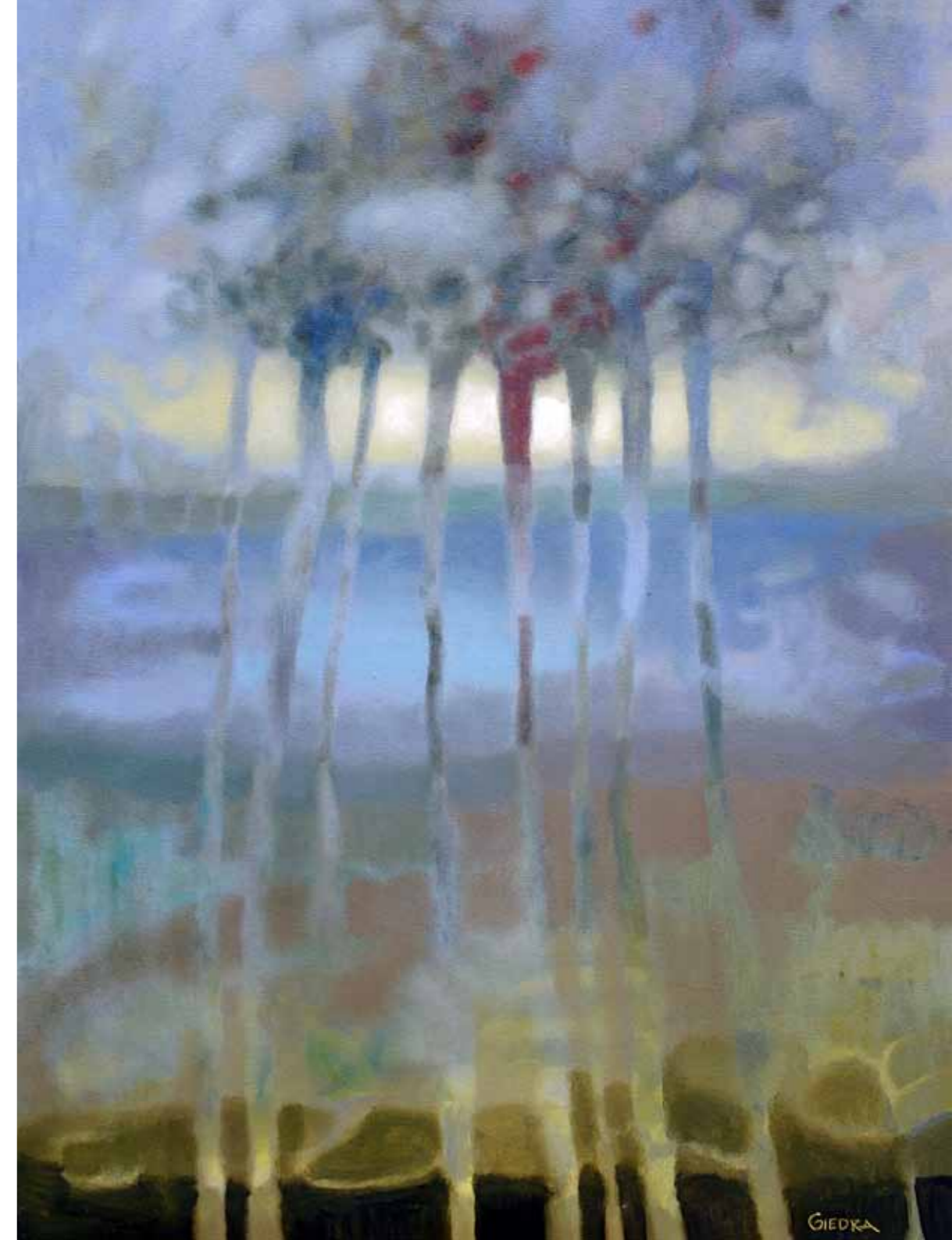
Rytą vakarą, žiemą vasarą 90x80cm. Drobė, aliejus



Rytas prie ežero 100x50cm. Drobė, aliejus



Moters smegenys.
Rytas 140x80cm. Drobė, aliejus



Rytas dar neišgėrus kavos
70x80cm. Drobė, aliejus



Žarija ir jos vienatvė
100x100cm. Drobė, aliejus



Liptai į dangų
100x120cm. Drobė, aliejus



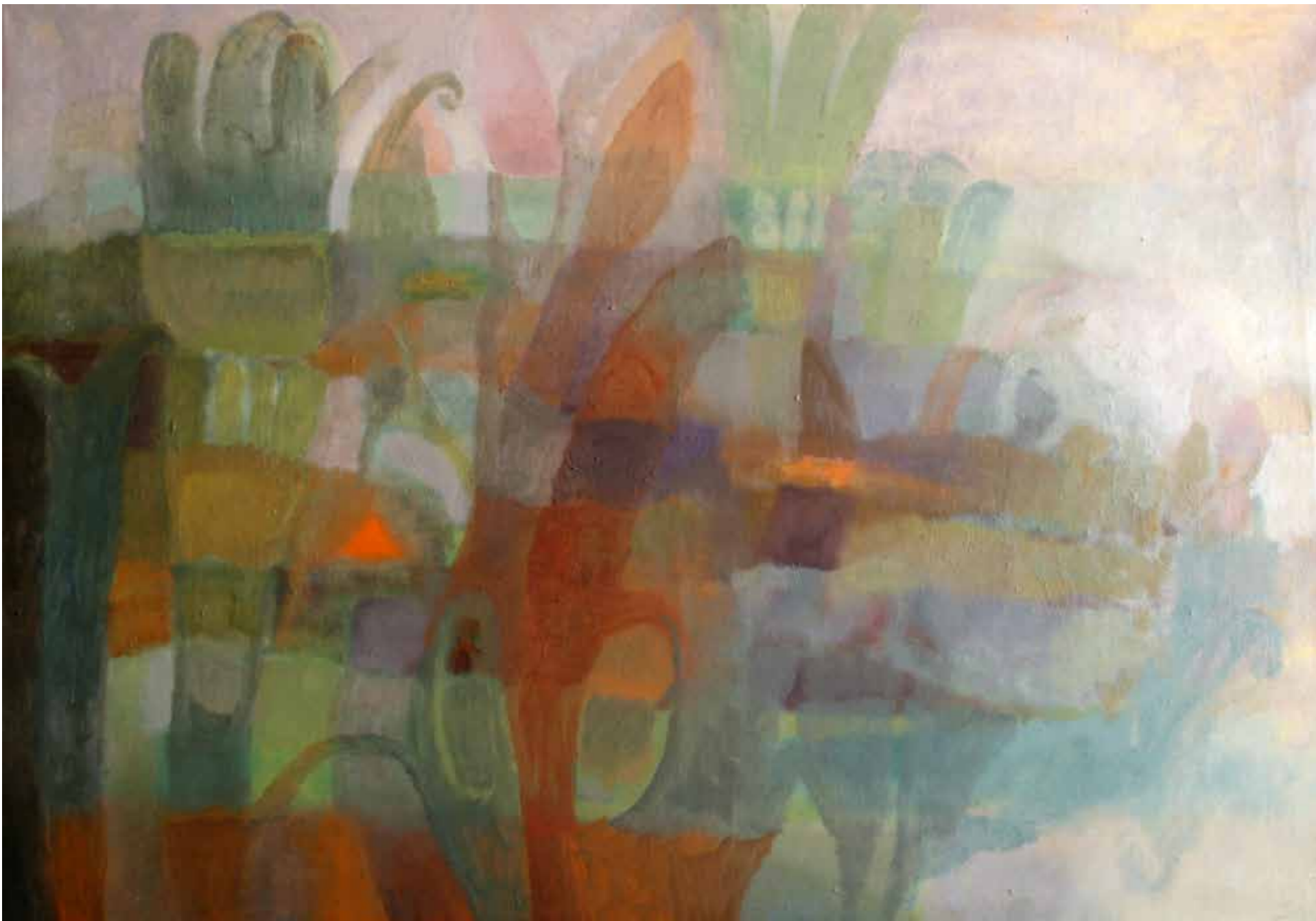
Ugnies raitelis 80x90cm. Drobė, aliejus



Ir putodams sniegs visur į nieką pavirto 100x70cm. Drobė, aliejus



Šėsuolos paslaptys 140x80cm. Drobė, aliejus



Augalai mokosi augti 100x70cm. Drobē, aliejus



Lēliņ namai 60x80cm. Drobē, aliejus



Žalias švytėjimas
ketvirtą valandą popiet
90x90cm. Drobė, aliejus



Upeliukas ruduo ir debesys 120x90cm. Drobė, aliejus



Proskyna 120x70cm. Drobė, aliejus



Vakaro taures geluonis 70x80cm. Drobė, aliejus



Žalias apsikabinimas 60x80cm. Drobė, aliejus



Ugnis ir ledas 120x70cm. Drobė, aliejus



Žalia 100x100cm. Drobė, aliejus



Švytėjimas
90x80cm. Drobė, aliejus

